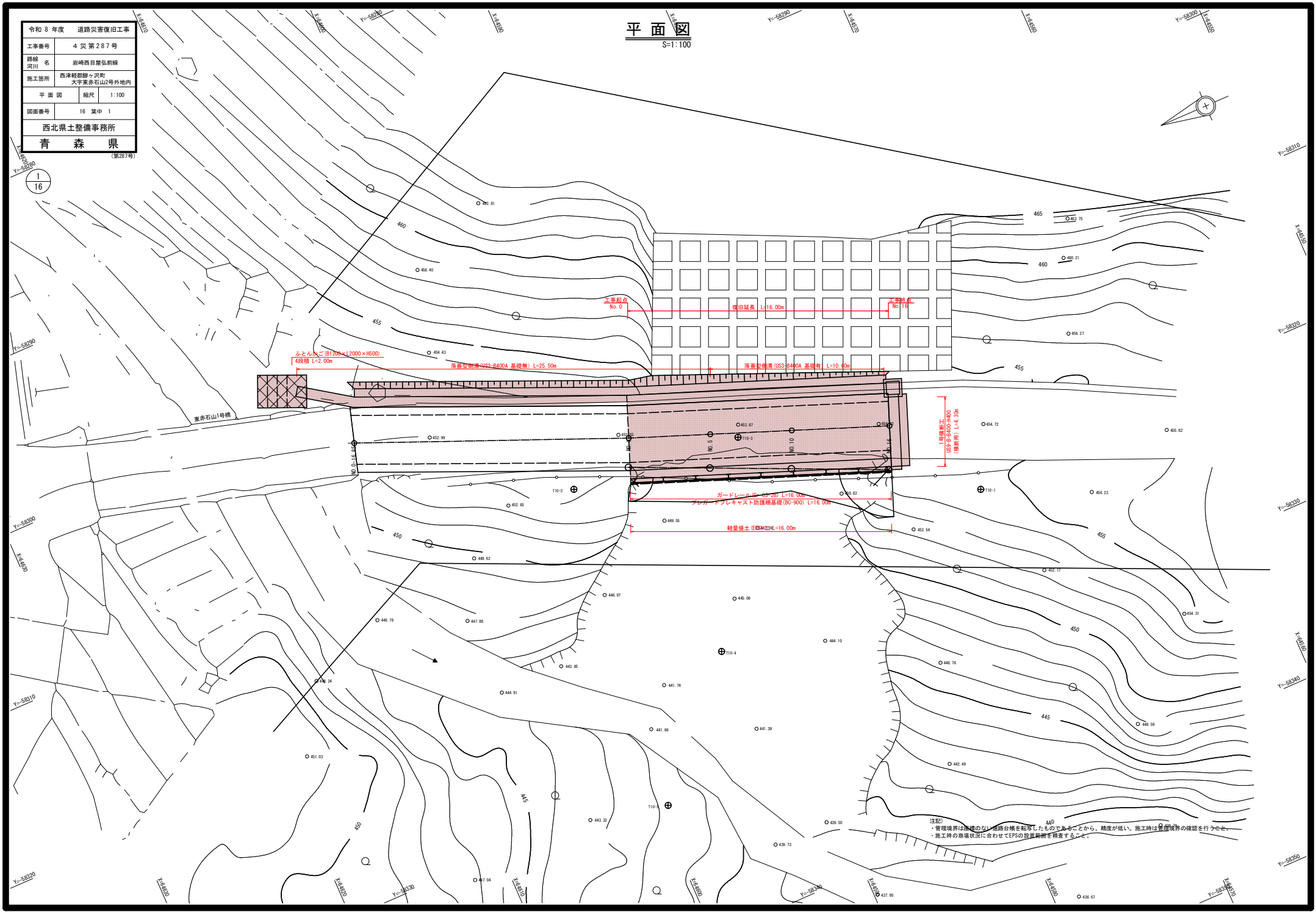


令和 8 年度				道路災害復旧工事	
工事番号		4 災 第 287 号			
路線 名		岩崎西目屋弘前線			
施工箇所		西津軽郡鰐ヶ沢町 大字東赤石山2号外域内			
平面 図		縮尺		1:100	
図面番号		16 葉中 1			
西北県土整備事務所					
青 森 県					

平面図
S=1:100



注記
・管理境界は明確のない道路台帳を転写したものであることから、精度が低い。施工時は管理境界の確認を行うこと。
・施工時の進捗状況に合わせてEPSの設置範囲を精査すること。

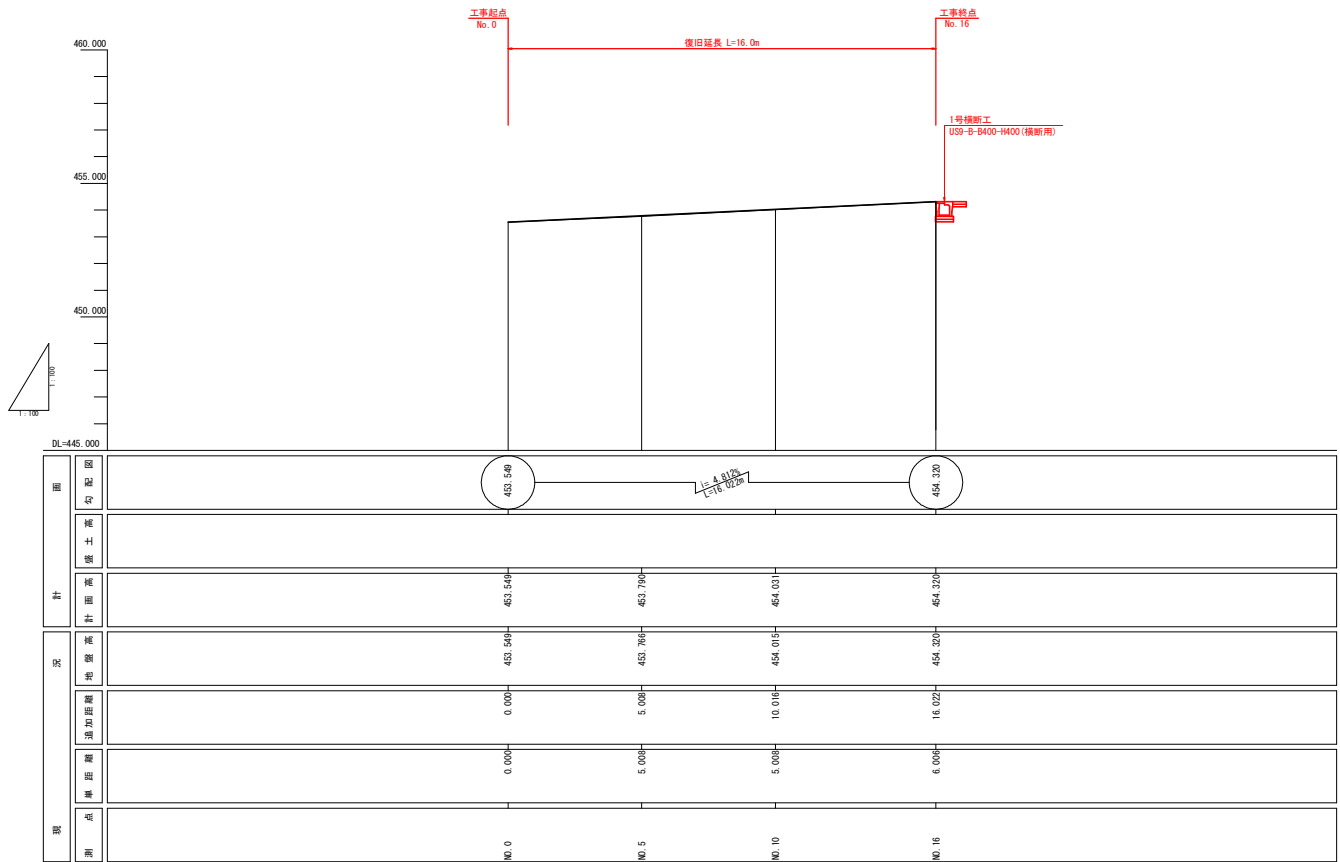
令和 8 年度				道路災害復旧工事	
工事番号		4 災 第 287 号			
路線 河川 名		岩崎西目屋弘前線			
施工箇所		西津軽郡鰺ヶ沢町 大字東余石山2号外地内			
縦 断 図		縮尺		V=1:100 H=1:100	
図面番号		16 案中 2			
西北県土整備事務所					
青 森 県					

(第287号)

縦断図
(設計CL)

V=1:100
H=1:100

2
16



令和 8 年度				道路災害復旧工事	
工事番号		4 災 第 287 号			

(第287号)

3
16

標準横断面

S=1:50

土質定数一覧表

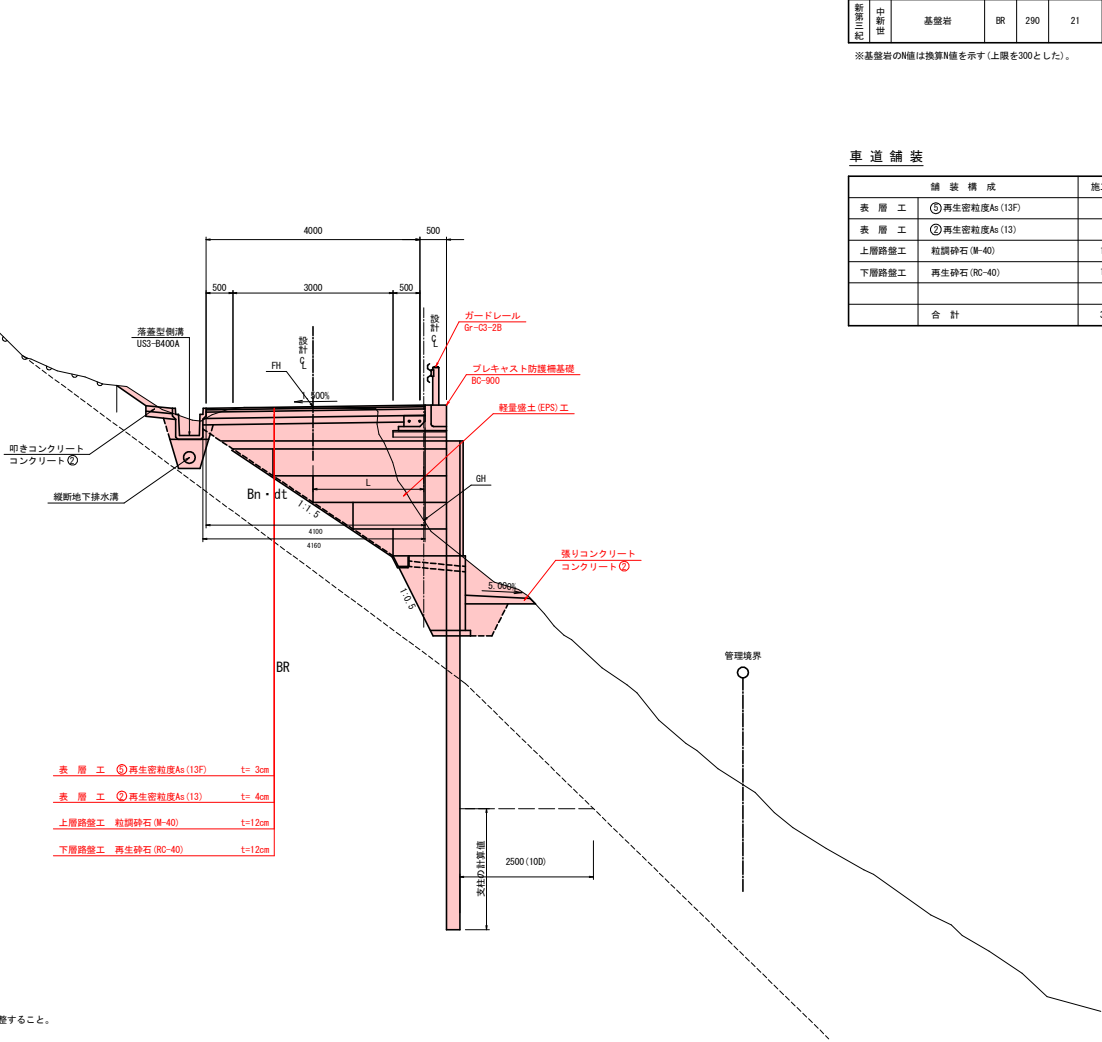
時代	地質区分	記号	設計 N値	単位体 積重量 γt (kN/m3)	粘着力 c (kN/m2)	内 部 摩擦角 φ (°)	変形係数 αEG (kN/m2)
第四紀 更新世	礫土・崩積土・崖積	Bn・dt	-	18	0	25	-
第三紀 中新世	基盤岩	BR	290	21	503	21	531800

※基盤岩のN値は換算N値を示す(上限を300とした)。

※注: α=4 (常時)

車道舗装

	舗 装 構 成	施工厚	TAM	
表 層 工	①再生密粒度As (13F)	3	1	3 3.00
表 層 工	②再生密粒度As (13)	4	1	4 4.00
上層路盤工	粒調砕石 (M-40)	12	0.35	12 4.20
下層路盤工	再生砕石 (RC-40)	12	0.25	12 3.00
	合 計	31		14.2



- ・管理境界は座標のない道路台帳を転写したものであることから、精度が低い。施工時は管理境界の確認を行うこと。
- ・施工時の崩壊状況に合わせてEPSの設置範囲を精査すること。
- ・EPSの背面勾配は基本的には1:1.5で設置するが、BR層への変換となる場合は地層線に合わせていることから、地層状況に合わせて調整すること。
- ・流木に設置しているふもとんかごは現地状況に合わせて延長や段数を調整すること。

令和 8 年度 道路災害復旧工事		
工事番号	4 災 第 287 号	
路線名	岩崎西目屋弘前線	
施工箇所	西津軽郡鰐ヶ沢町 大字東赤石山2号外地区内	
横断図(2/2)	縮尺	1:100
図面番号	16	表中 5
西北県土整備事務所		
青 森 県		

(第287号)

5
16

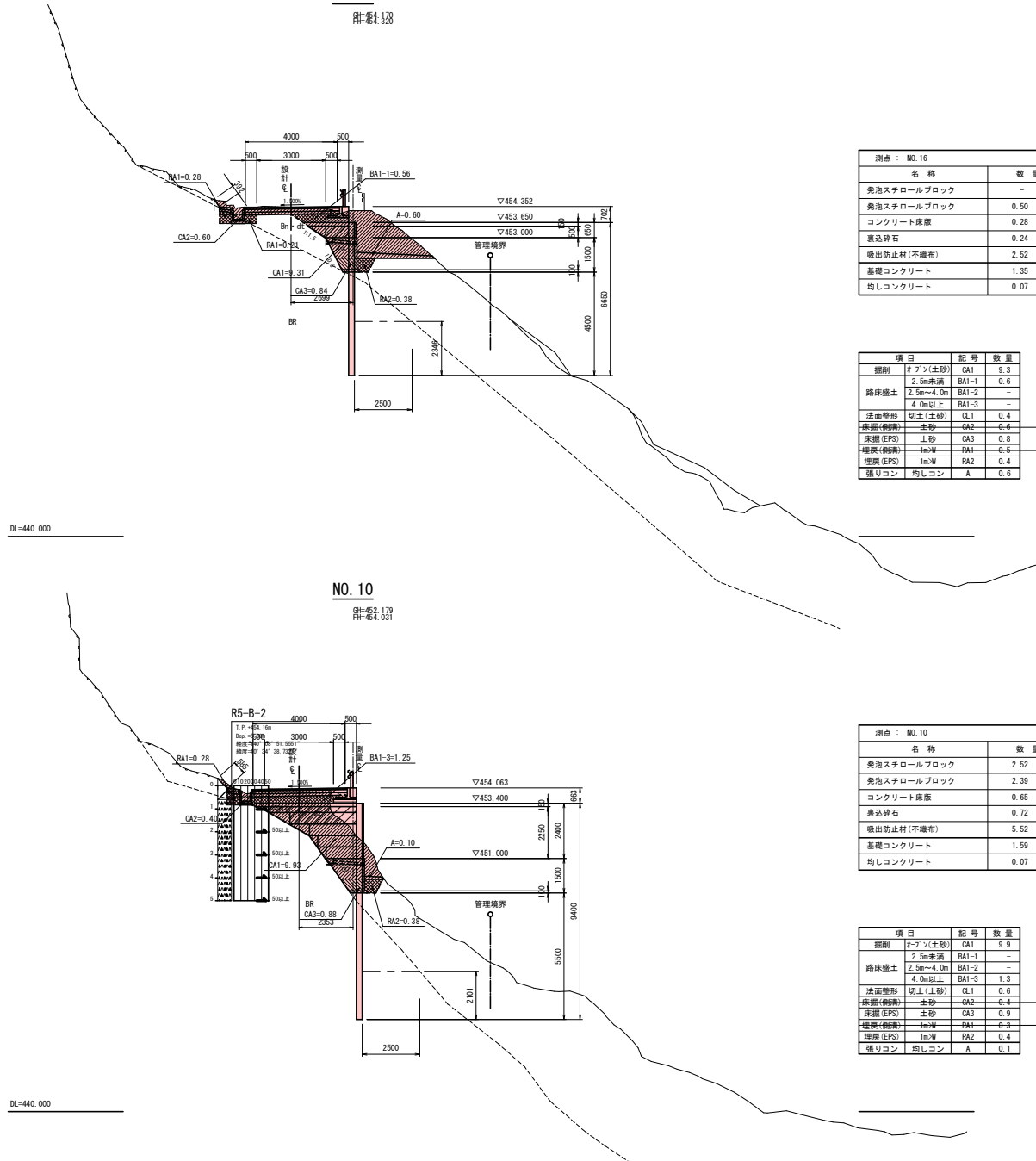
横断図(2/2)

S=1:100

工事終点

NO. 16

附44.130



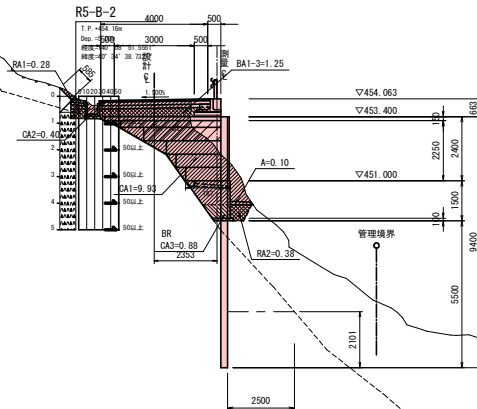
測点 : NO. 16		
名 称	数 量	備 考
発泡スチロールブロック	- (m2)	D-20
発泡スチロールブロック	0.50 (m2)	D-25
コンクリート床版	0.28 (m2)	t=150mm (D13-150 x 150)
裏込砕石	0.24 (m2)	切込砕石 (0-40)
吸出防止材 (不織布)	2.52 (m)	t=1.0mm 針測値+1.0m(余裕長)
基礎コンクリート	1.35 (m2)	コンクリート㊲、無筋構造物
均しコンクリート	0.07 (m2)	コンクリート㊲、均しコンクリート

項 目	記 号	数 量
掘削	オフン(土砂)	CA1 9.3
路床盛土	2.5m未満	BA1-1 0.6
	2.5m~4.0m	BA1-2 -
	4.0m以上	BA1-3 -
法面整形	切土(土砂)	CL1 0.4
床版(側溝)	土砂	CA2 0.6
床版(EPS)	土砂	CA3 0.8
側溝(側溝)	1m幅	RA1 0.6
側溝(EPS)	1m幅	RA2 0.4
張りコン	均しコン	A 0.6

NO. 10

BH=452.179
FH=454.031

DL=440.000



測点 : NO. 10		
名 称		

令和 8 年度 道路災害復旧工事					
工事番号	4 災 第 2 8 7 号				
路線名	岩崎西目屋弘前線				
施工箇所	西津軽郡鰺ヶ沢町 大字東赤石山2号外地内				
軽量盛土 (EPS) 工標準断面図	縮尺	図 示			
図面番号	16 案中 6				
西北県土整備事務所					
青 森 県					

6
15

DL=450.000

軽量盛土 (EPS) 工標準断面図

NO. 5 S=1:50

(H=451.662
FH=)

凡 例

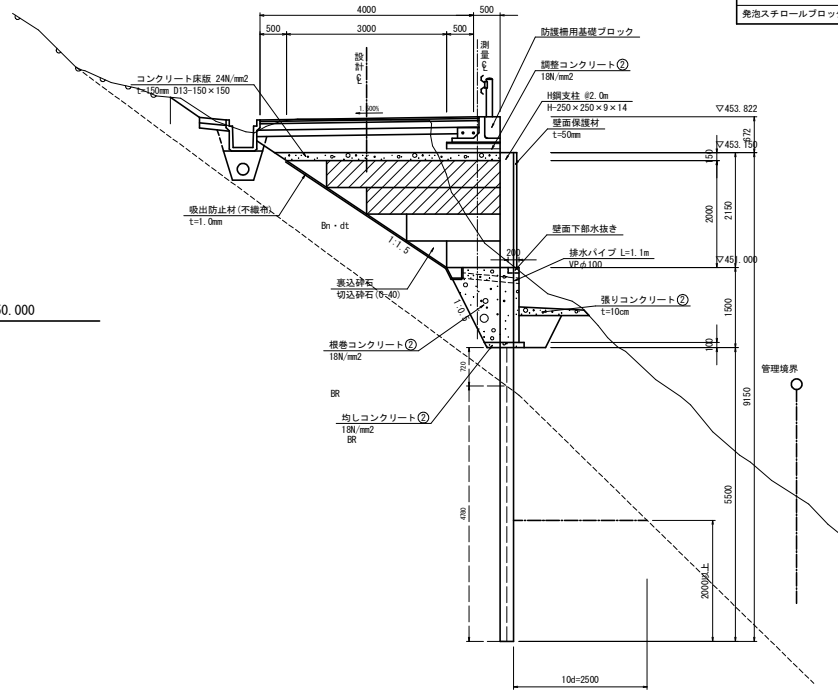
名 称	記 号
発泡スチロールブロック D-20	
発泡スチロールブロック D-25	

土質定数一覧表

時代	地質区分	記号	設計 N値	単位体 積重量 γ t (kN/m ³)	粘着力 c (kN/m ²)	内 部 摩擦角 ϕ (°)	変形係数 α ES (kN/m ²)
更新世	礫土・崩積土・崖積	Bn・dt	-	18	0	25	-
新第三紀	基盤岩	BR	290	21	503	21	531800

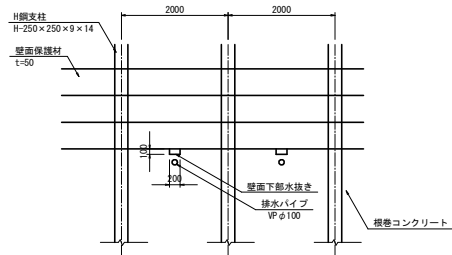
※基盤岩のN値は換算N値を示す(上限を300とした)。

※BR: $\alpha=4$ (常時)



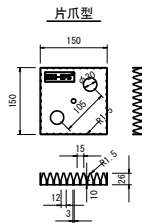
壁面下部水抜き詳細図

S=1:50

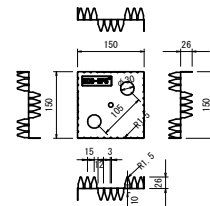


緊結金具製品図

S=1:6



両爪型



緊結

令和 8 年度 道路災害復旧工事								
工事番号	4 災 第 2 8 7 号							
路線 河川 名	岩崎西目屋弘前線							
施工箇所	西津軽郡鰺ヶ沢町 大字東赤石山2号外地内							
軽量盛土 (EPS) 工 展開図 (1/3)	縮尺	図 示						
図面番号	16 表中 7							
青 森 県								
(第287号)								

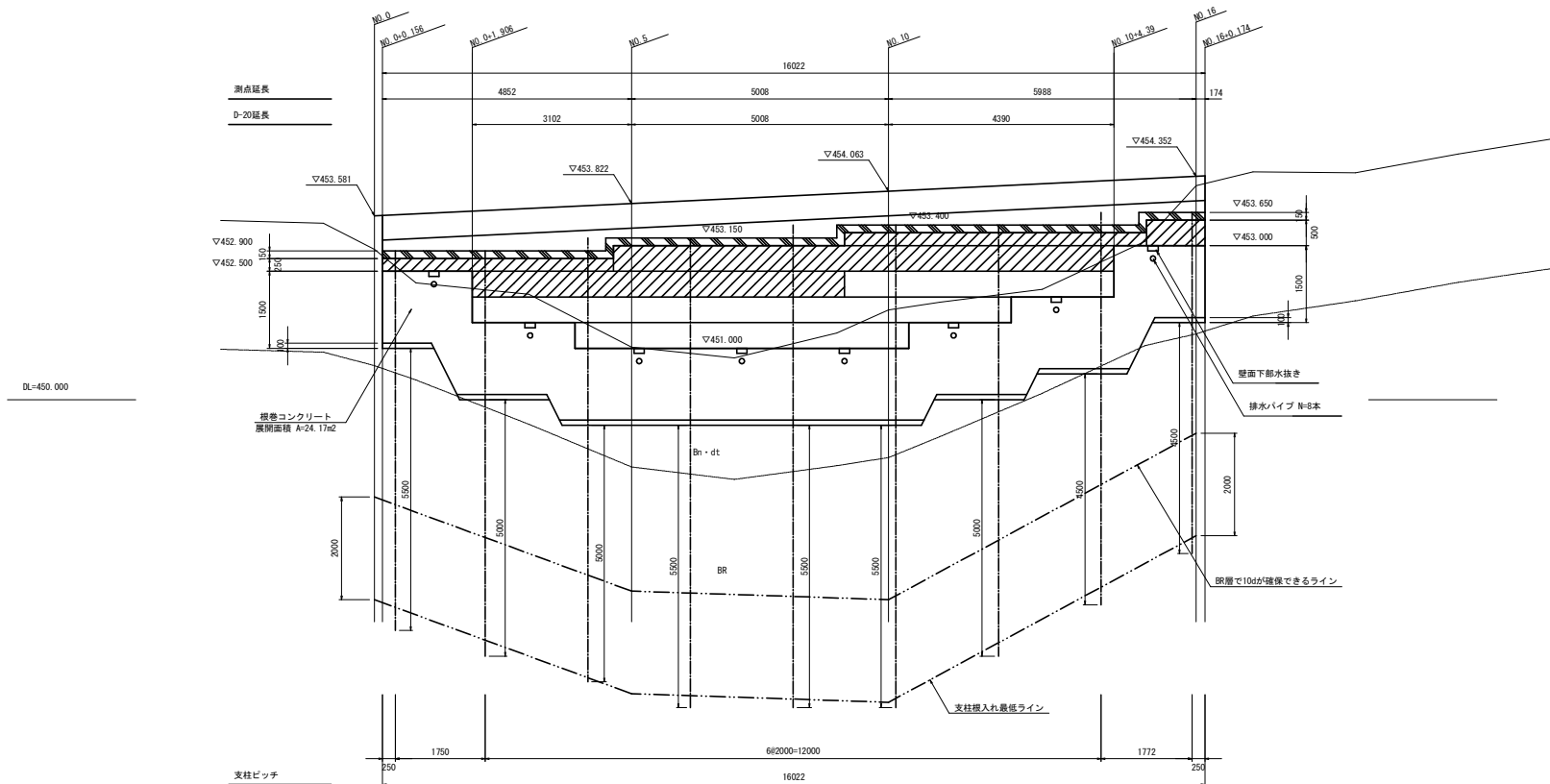
7
16

凡 例		
名 称	記 号	
免泡スチロールブロック D-20		
免泡スチロールブロック D-25		

軽量盛土 (EPS) 工展開図 (1/3)

(EPS縦断展開図)

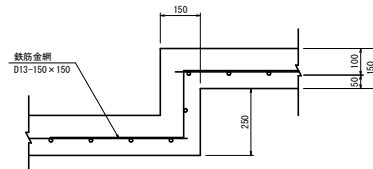
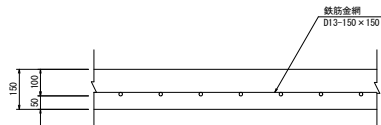
展 開 図
S=1:50



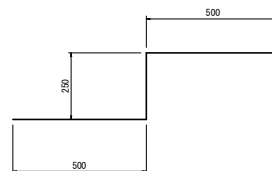
床版詳細図
S=1:10

床版段差部 (H250部)

床版一般部詳細



⑥1 D13 X 1250



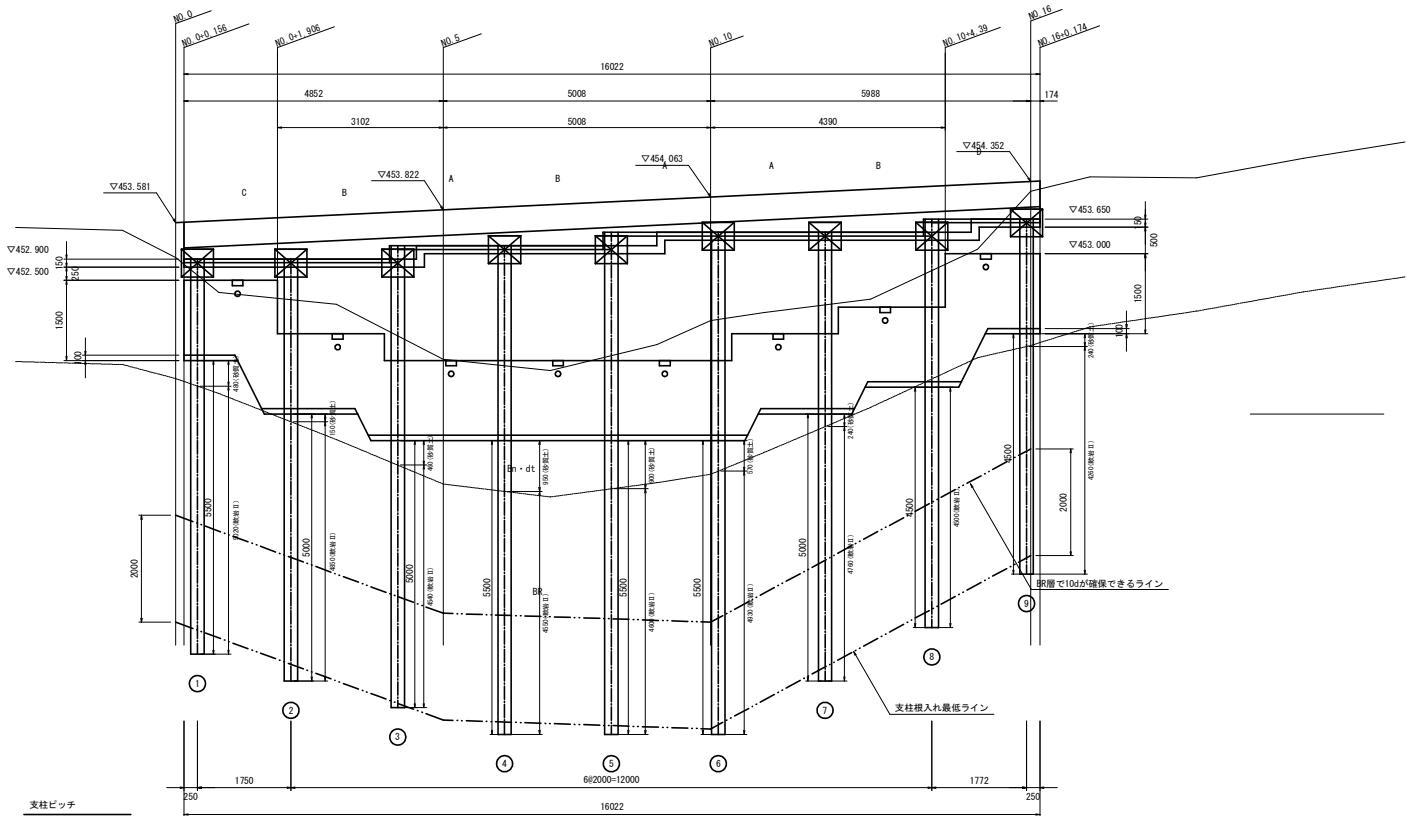
床版段差鉄筋重量表				
名 称	鉄筋径	1本当たり長さ (mm)	単位重量 (kg/m)	一本当り重量 (kg)
G1	D13	1250	0.995	1.244

注記)
・施工時の崩壊状況に合わせてEPSの設置範囲を精査すること。
・EPSの背面勾配は基本的には1:1.5で設置するが、BR層への設置となる場合は地層線に合わせていることから、地層状況に合わせて調整すること。
・H鋼支柱は枕トラクタ程度で運搬を想定し、最大高さ6.0mで継手を設けるものとしているが、現地地層状況によっては継手の有無を精査すること。
・ボーリングデータおよび簡

令和 8 年度 道路災害復旧工事				
工事番号	4 災 第 2 8 7 号			
路線名	岩崎西目屋弘前線			
施工箇所	西津軽郡鰺ヶ沢町 大字東赤石山2号外地内			
軽量盛土 (EPS) 工 展開図 (2/3)	縮尺	1 : 50		
図面番号	16 第 中 8			
西北県土整備事務所				
青 森 県				
(第287号)				

軽量盛土 (EPS) 工展開図 (2/3)
(H鋼支柱展開図) S=1:50

展開図



H鋼数量表						
名 称	形 状 寸 法	規 格	単 位	鋼 長	削孔長	備 考
H鋼支柱 1	H-250×250×9×14	SS400	(m)	7.40	5.50	溶融亜鉛メッキ HDZT77
H鋼支柱 2	H-250×250×9×14	SS400	(m)	7.90	5.00	溶融亜鉛メッキ HDZT77
H鋼支柱 3	H-250×250×9×14	SS400	(m)	8.65	5.00	溶融亜鉛メッキ HDZT77
H鋼支柱 4	H-250×250×9×14	SS400	(m)	9.15	5.50	溶融亜鉛メッキ HDZT77
H鋼支柱 5	H-250×250×9×14	SS400	(m)	9.40	5.50	溶融亜鉛メッキ HDZT77
H鋼支柱 6	H-250×250×9×14	SS400	(m)	9.40	5.50	溶融亜鉛メッキ HDZT77
H鋼支柱 7	H-250×250×9×14	SS400	(m)	8.40	5.00	溶融亜鉛メッキ HDZT77
H鋼支柱 8	H-250×250×9×14	SS400	(m)	7.65	4.50	溶融亜鉛メッキ HDZT77
H鋼支柱 9	H-250×250×9×14	SS400	(m)	6.65	4.50	溶融亜鉛メッキ HDZT77
合 計			(m)	74.60	46.00	

付属品数量表 H-250						
名 称	形 状 寸 法	規 格	単 位	数 量	備 考	
H鋼支柱取付金具				(セット)	9	溶融亜鉛メッキ ☑
天端目隠しプレート A	1985 × 400 × 4.5	SS400	(個)	3	溶融亜鉛メッキ	HDZT63
天端目隠しプレート B	1825 × 400 × 4.5	SS400	(個)	3	溶融亜鉛メッキ	HDZT63
天端目隠しプレート C	1993 × 400 × 4.5	SS400	(個)	1	溶融亜鉛メッキ	HDZT63
天端目隠しプレート D	2015 × 400 × 4.5	SS400	(個)	1	溶融亜鉛メッキ	HDZT63
段差部取付プレート	段差250mm					

令和 8 年度				道路災害復旧工事	
工事番号		4 災 第 287 号			
路線 河川 名		岩崎西目屋弘前線			
施工箇所		西津軽郡鰺ヶ沢町 大字東赤石山1号地内			
軽量盛土 (EPS) 工 取付詳細図 (2/5)		縮尺		1:3	
図面番号		16 表中 11			
西北県土整備事務所					
青 森 県					

(第287号)

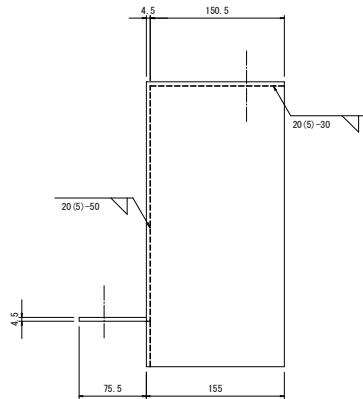
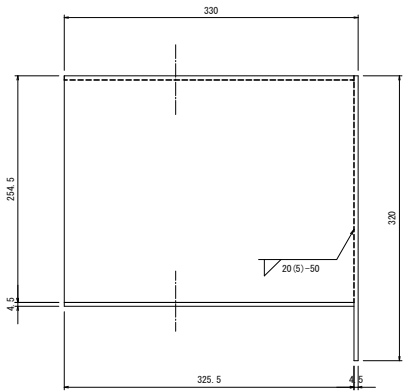
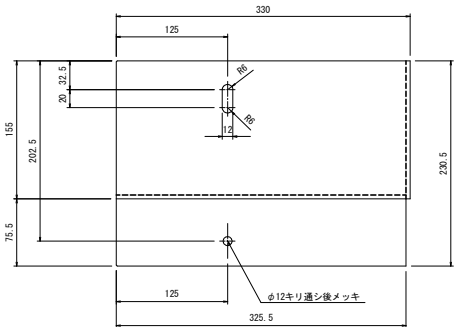
軽量盛土 (EPS) 工取付詳細図 (2/5) S=1:3
(段差プレート詳細図 (H250用))

左段差プレート詳細図 (250)

溶接構造

RL-325.5x485x4.5 折曲加工 及び

RL-155x320x4.5 溶接 溶融垂鉛メッキ HDZT63



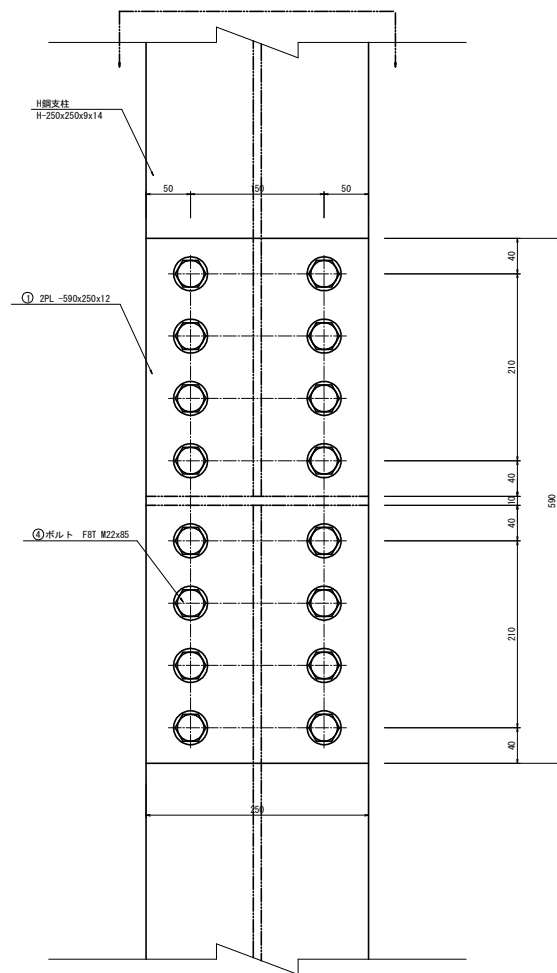
令和 8 年度 道路災害復旧工事			
工事番号	4 災 第 287 号		
路線 名	岩崎西目屋弘前線		
施工箇所	西津軽郡鰐ヶ沢町 大字東赤石山1号地内		
軽量盛土 (EPS) 工 取付詳細図 (4/5)	縮尺	1:3	
図面番号	16 真中 13		
西北県土整備事務所			
青 森 県			

(第287号)

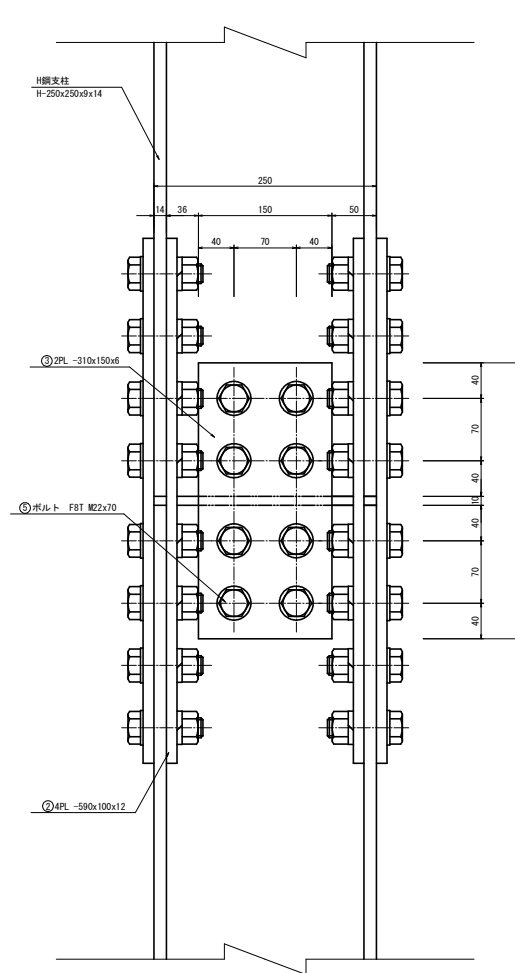
軽量盛土 (EPS) 工取付詳細図 (4/5) S=1:3 (H鋼 (H=250) 継手詳細図)

13
16

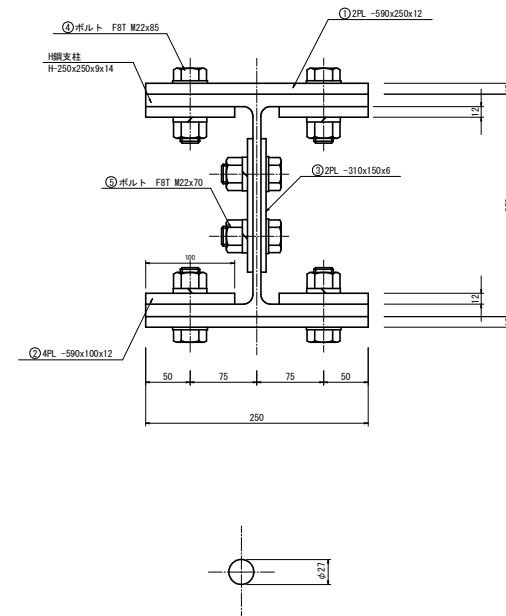
正 面 図



側 面 図



断 面 A-A



H鋼支柱継ぎ手数量表				1カ所あたり
記 号	品 名	数 量	仕 様	重 量
1	添板-A	2 (枚)	590x250x12	13.89 (kg)
2	添板-B	4 (枚)	590x100x12	5.56 (kg)
3	添板-C	2 (枚)	310x150x6	2.19 (kg)
4	高力ボルト-A	32 (本)	F8T M22x85 (ナット、座金)	4.38 (kg)
5	高力ボルト-B	8 (本)	F8T M22x70 (ナット、座金)	
添板総重量				54.40 (kg)

令和 8 年度				道路災害復旧工事	
工事番号		4 災 第 287 号			
路線 名		岩崎西目屋弘前線			
河川					
施工箇所		西津軽郡野々武町 大字東赤石山1号地内			
軽量盛土 (EPS) 工 取付詳細図 (5/5)		縮尺		1:3	
図面番号		16 表中		14	
西北県土整備事務所					
青 森 県					

(第287号)

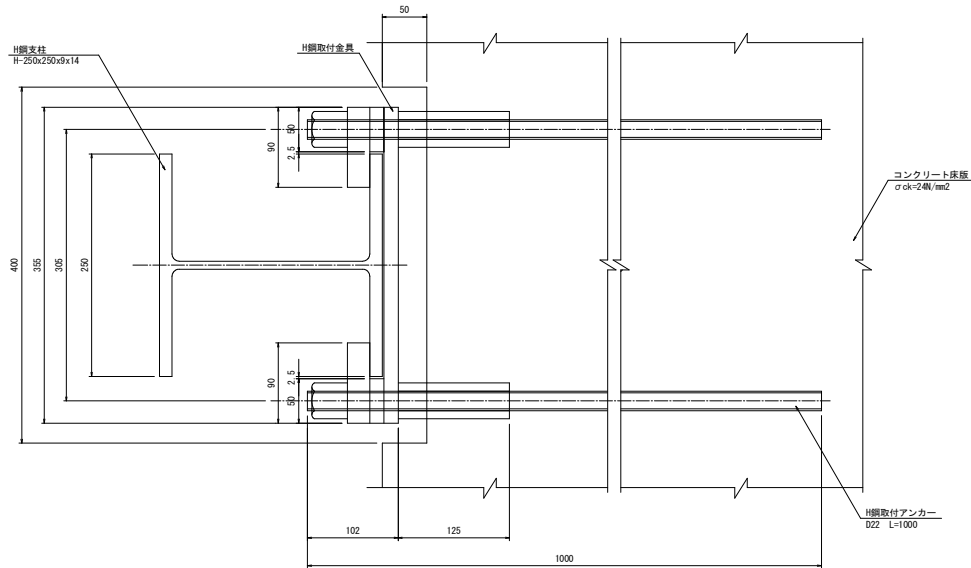
14
16

軽量盛土 (EPS) 工取付詳細図 (5/5)

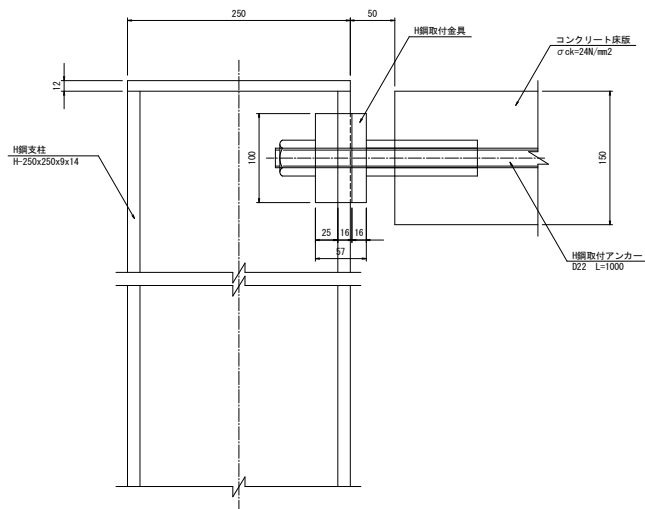
H鋼支柱取付金具詳細図 (H250用)

S=1:3

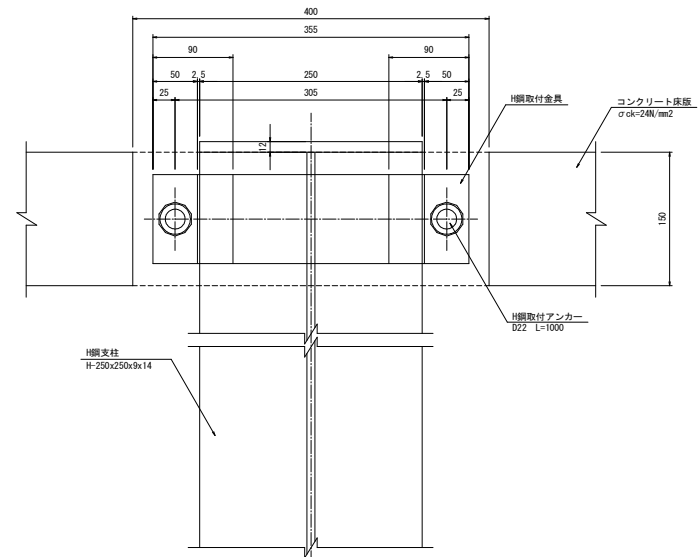
平面詳細



断面詳細



背面詳細



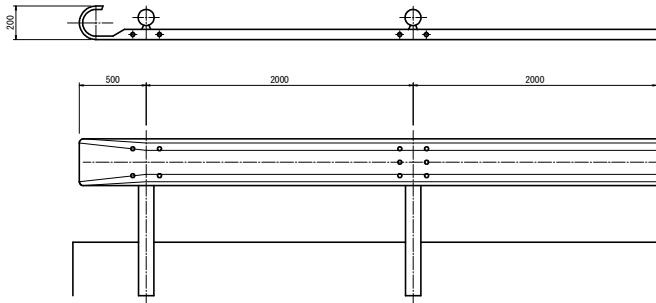
令和 8 年度				道路災害復旧工事			
工事番号		4 災 第 287 号					
路線 河川 名		岩崎西目屋弘前線					
施工箇所		西津軽郡鰺ヶ沢町 大字東余石山2号外内地内					
小構造物工図		縮尺		図 示			
図面番号		16 葉中		15			
西北県土整備事務所							
青		森		県			

(第287号)

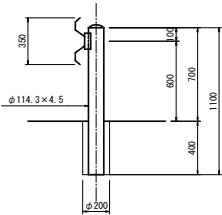
小構造物工図

15
16

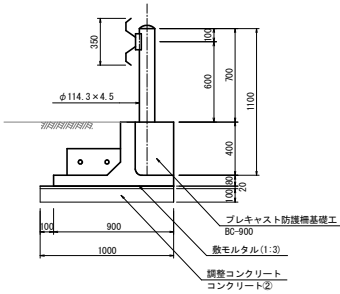
ガードレール Gr-C3-2B S=1:20
(コンクリート中用)



断 面 図 S=1:20



プレキャスト防護柵基礎工 S=1:20
(BC-900)



調整コンクリート 1.0×0.1×10.0m=1.0 m3/10m
調整コンクリート型枠 0.1×2×10.0m=2.0 m2/10m

令和 8 年度				道路災害復旧工事	
工事番号		4 災 第 287 号			
路線 名		岩崎西目屋弘前線			
施工箇所		西津軽郡鰺ヶ沢町 大字東赤石山2号外地区内			
線形計画図		縮尺		1:100	
図面番号		16 葉中		16	
西北県土整備事務所					
青 森 県					

線形計画図
S=1:100

測点	測量CL		設計CL	
	X座標	Y座標	X座標	Y座標
NO. 0	64593.334421	-58311.473017	64592.601192	-58309.834959
NO. 5	64588.768788	-58313.511401	64587.921462	-58311.618449
NO. 10	64584.203154	-58315.549786	64583.241733	-58313.401939
NO. 16	64578.743536	-58317.987301	64577.625324	-58315.530872

